

# TRACKMAG #3

Das Magazin zur Design Station.  
Design Station magazine.



## Room for ideas

DISCOVER THE DESIGN STATION

FOLLOW US: → [WWW.DESIGNSTATION.BLOG](http://WWW.DESIGNSTATION.BLOG)

2  
**Let's meet**  
Design Station  
Events 2023

67  
**Insider**  
Portrait of project  
manager René Schütte



# Design Station BY SWISS KRONO 29.03.2023 Einweihung



Einweihung der Design Station am 29.03.2023, v.l.n.r.:  
CEO/Vorsitzender der Konzernleitung Martin Brettenihaler, Bürgermeister  
von Wittstock Jörg Gehmann, Projektleiter René Schütte, Finanzministerin  
Brandenburg Katrin Lange, Standortleiter Hendrik Hecht

Inauguration of the Design Station on 29.03.2023, from left to right:  
CEO/Chairman of the Executive Committee, Mayor of Wittstock  
Jörg Gehmann, Project manager René Schütte, Minister of Finance  
of Brandenburg Katrin Lange, Site manager Hendrik Hecht

# Let's m

*Our place for  
events and more*

## DESIGN STATION EVENTS 2023

- 07.07. Rotary Club Präsidentenübergabe  
Presidential handover Rotary Club
- 26./27.06. Lesenacht Waldringschule  
Reading night Waldring school
- 25.06. Tag der Architektur  
Day of the architecture
- 22.06. Wood Innovation Day
- 15.06. Seniorenbeirat mit Bürgermeister  
Senior Citizens' Advisory Board with Mayor
- 09.06. DKMS Spendenaktion  
DKMS Fundraising campaign
- 24.05. Regionalmeeting Polizeidirektion Nord  
Regional Meeting Police Directorate North
- 15.05. Gewinnertreffen der  
SWISS KRONO Summer Roadshow 2022  
Winners' meeting of the  
SWISS KRONO Summer Roadshow 2022
- 29.03. Einweihung der Design Station  
Inauguration of the Design Station
- 30.01. Wood Innovation Day

**T**ada! Die Design Station ist fertig! Nach zwei Jahren denkmalgerechter Sanierung haben wir dem ehemaligen Lokschuppen in Wittstock neues Leben eingehaucht. Was wir geschaffen haben? Einen Showroom für unsere hochwertigen Produkte. Eine Musterwerkstatt. Ein Kompetenz- und Schulungszentrum. Und vor allem einen Veranstaltungsort. Denn auf den frisch umgebauten 1.200 Quadratmetern können jetzt Menschen bei Tagungen, Workshops und Events zusammenkommen, sich austauschen und vernetzen. Multifunktional und offen für alle ist also unsere Design Station: für Unternehmen, für Kooperationspartner und für die Menschen aus Wittstock und Umgebung. Und seit Anfang des Jahres war hier schon richtig viel los. Natürlich waren Mitarbeitende und Kunden zu Besuch, aber auch die Polizeidirektion Nord oder Kinder der Waldringschule – die durften sogar bei uns übernachten.

**T**ada! The Design Station is ready! After two years of restoration in accordance with the requirements of historical monuments, we have breathed new life into the former locomotive shed in Wittstock. What have we created? A showroom for our high-quality products. A model workshop. A centre of excellence and training. And above all, an avenue. Because on the newly converted 1,200 square meters, people can now come together, exchange ideas and network at conferences, workshops and events. Our Design Station is multifunctional and open to everyone: for companies, for cooperation partners and for people from Wittstock and the surrounding area. And since the beginning of the year, there has been a lot going on here. Of course, employees and customers were visiting, but also the North Police Department or children from the Waldringschule – they were even allowed to spend the night with us.



**G**anz viel Raum für Ideen bietet die Design Station. Schließlich ist sie eine richtige Kreativschmiede, in der Erfahrungen und Wissen vermittelt wird. Und auf neue Ideen kommt man am besten mit anderen. Mit 60 Leuten bei einer Konferenz zu spannenden Themen diskutieren? Im kleinen Kreis über einem neuen Produkt brüten? Oder endlich die Texturen und Designs unserer Böden in natura erleben? Das alles geht in unserer Design Station.

**T**he Design Station offers plenty of room for ideas. After all, it is a real creative forge where experience and knowledge are imparted. And the best way to come up with new ideas is with others. Discuss exciting topics with 60 people at a conference? Brooding over a new product in a small circle? Or finally experience the textures and designs of our floors in real life? All this is possible in our Design Station.



1



*Discover the  
Design Station*

Lust auf eine Entdeckungstour durch die Design Station? Bei unserem virtuellen Rundgang können Sie einen Blick in die verschiedenen Räume werfen und viele liebevoll gestaltete Details erkunden.

Would you like to explore the Design Station? During our virtual tour, you can take a look at the various rooms and explore many lovingly designed details.





Einen prominenten Ort hat unser **GROSSER KONFERENZ-RAUM 1** (Seite 3) bekommen. Der Glas-Cube befindet sich im Erdgeschoss der Lokhalle und bietet mehr als 60 Personen Platz, denn er lässt sich zur Haupthalle hin öffnen und hat einen direkten Zugang zum Innenhof. An die Technik haben wir natürlich gedacht: Es gibt einen Beamer, eine Leinwand, ein Flipchart und einen Moderationskoffer. Die kleinere Ausgabe befindet sich im Obergeschoss der Design Station. Hier können Sie sich mit bis zu 16 Personen treffen. Klar, Technik ist auch im **KLEINEN KONFERENZRAUM 2** vorhanden. Und durch die komplett verglaste Front haben Ihre Gäste einen tollen Blick in die Haupthalle.

Diese Dekore, Oberflächenstrukturen und Einsatzmöglichkeiten! Im **FLOORING COMPETENCE ROOM 3** kommen wir immer ins Schwärmen. Denn hier sind unsere Fußböden die Stars. Ein Regal mit Leiter beherbergt unsere riesige Musterbibliothek. Am großen Tisch zeigen wir Ihnen gern Muster oder sprechen in der Sofaecke über neue Kollektionen. Und in der Lichtkabine sehen Sie gleich, wie die Materialien in verschiedenen Lichtsituationen wirken.

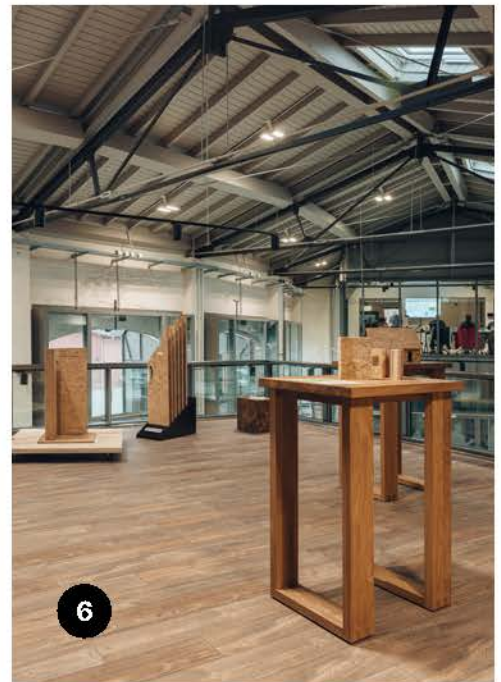
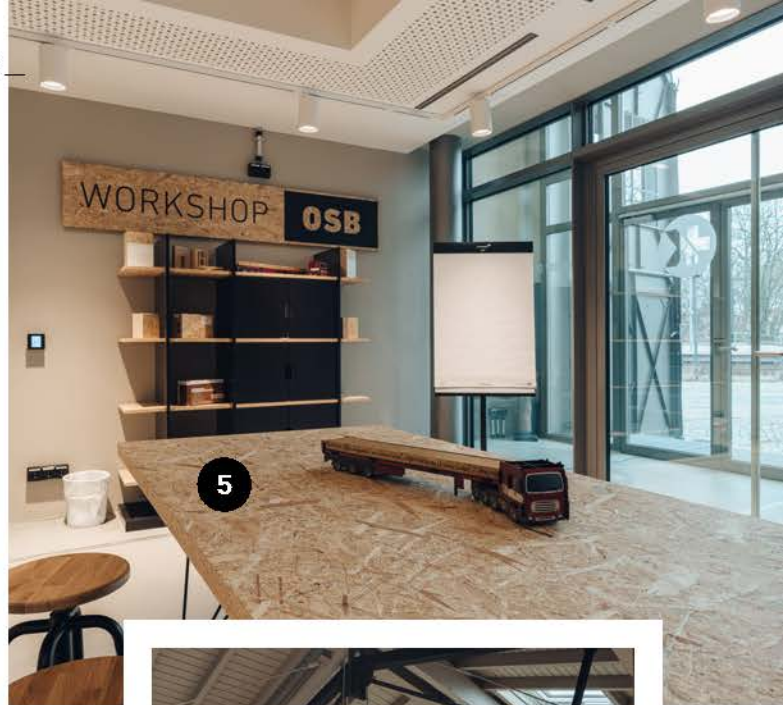
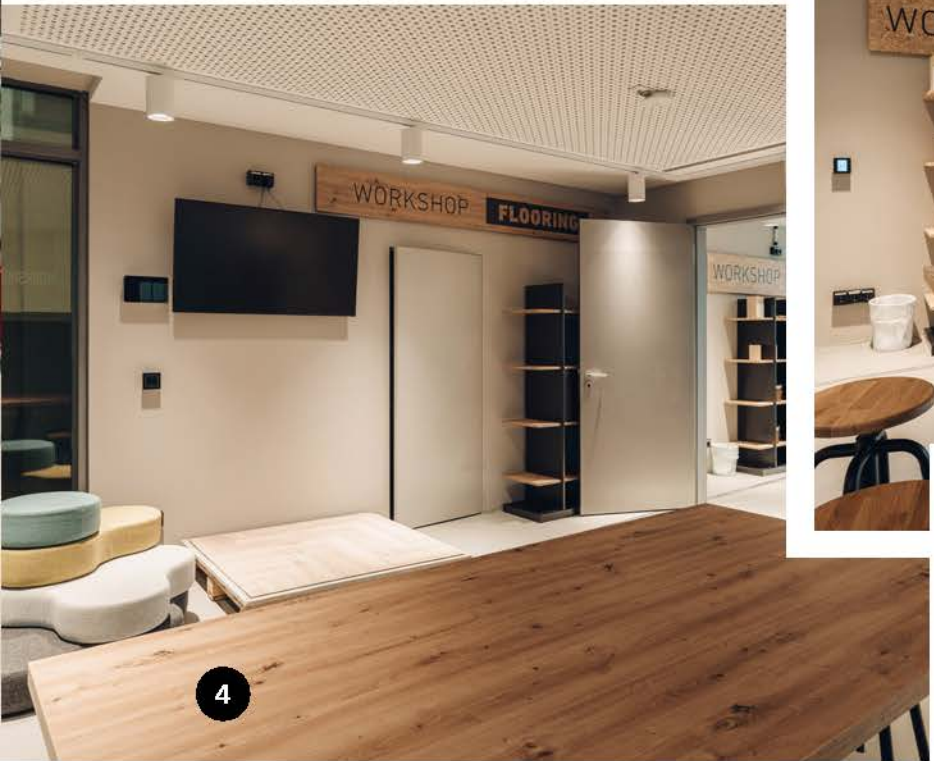
Sie wollen alles über unsere universell einsetzbaren, widerstandsfähigen und nachhaltigen Fußböden erfahren? Und gleich noch einen Verlegetipp vom Profi bekommen? Willkommen in unserem **WORKSHOPRAUM FUSSBODEN 4** im Erdgeschoss! Hier können Sie das Verlegen an der Tür üben und lernen, worauf Sie dabei achten müssen. Praktischerweise ist der Flooring Competence Room gleich nebenan. Im **WORKSHOPRAUM OSB 5** im Erdgeschoss verraten wir Ihnen gern, was unsere liebsten Holzwerkstoffe so draufhaben. Gemeinsam entwickeln wir Lösungen für das Bauen mit Holz oder bringen Bauprojekte voran. Auch zum Brandschutz beraten wir Sie – und das in schöner Atmosphäre.

Endlich bekommen unsere SWISS KRONO MAGNUMBOARD® und LONGBOARD OSB-Bausysteme genügend Raum zum Glänzen. Lassen Sie sich auf der offenen **GALERIE 6** von den Modellen und Materialproben unserer OSB-Ausstellung inspirieren. Anfassen ausdrücklich erlaubt! Sie können auch einfach nur das Flair des restaurierten Lokschuppens genießen.



*A truly innovative,  
multifunctional*





**1.200 M<sup>2</sup> FOR CREATIVITY,  
EVENTS AND EXCHANGE — WITH  
HISTORIC INDUSTRIAL CHARME.**

Our **LARGE CONFERENCE ROOM 1** (page 3) has been given a prominent location. The glass cube is located on the ground floor of the locomotive hall and offers space for more than 60 persons, because it can be opened to the main hall and has direct access to the inner courtyard. Of course, we have thought of the technology: There is a beamer, a screen, a flipchart and a moderation case. The smaller edition is located on the upper floor of the Design Station. Here you can meet with up to 16 persons. Of course, technology is also available in the **SMALL CONFERENCE ROOM 2**. And through the completely glazed front, your guests have a great view of the main hall.

These decors, surface structures and possible uses! In the **FLOORING COMPETENCE ROOM 3**, we always go into raptures. Because this is where our floors are the stars. A shelf with a ladder houses our huge library of samples. We will be happy to show you samples at the large table or talk about new collections in the sofa corner. And in the light booth, you can immediately see how the materials work in different lighting situations.

Would you like to know everything about our universally applicable, resistant and sustainable floors? And get a laying tip from a professional right away? Welcome to our **WORKSHOP ROOM FLOOR 4** on the ground floor! Here you can practice laying on the door and learn what to look out for. Conveniently, the Flooring Competence Room is right next door. In the **OSB WORKSHOP ROOM 5** on the ground floor, we will be happy to tell you what our favourite wood-based materials are capable of. Together, we develop solutions for building with wood or advance construction projects. We also advise you on fire protection – and in a beautiful atmosphere.

Finally, our **SWISS KRONO MAGNUMBOARD®** and **LONGBOARD OSB** construction systems get enough space to shine. Be inspired by the models and material samples of our OSB exhibition in the open **GALLERY 6**. Touching is expressly allowed! You can also just enjoy the flair of the restored locomotive shed.

*and open building.*



**795** Tage haben wir auf diesen Moment hingefiebert, haben Pläne entworfen und wieder umgeworfen, Baubesprechungen mit Maske und Abstand abgehalten, wertvolles Material in der Wagenwerkstatt gebunkert. Am 29. März, knapp zwei Jahre nach dem Spatenstich, war es dann endlich so weit: Zusammen mit dem Wittstocker Bürgermeister Jörg Gehrman, Brandenburgs Finanzministerin Katrin Lange, CEO/Vorsitzender der Konzernleitung Martin Brettenthaler und CSCO/Mitglied der Konzernleitung Max von Tippelskirch haben wir unsere Design Station eröffnet.

We have been looking forward to this moment for 795 days, drafting plans and overturning them again, holding construction meetings with masks and social distancing, stashing valuable material in the wagon workshop. On March 29, almost two years after the groundbreaking ceremony, the time had finally come: Together with Wittstock's Mayor Jörg Gehrman, Brandenburg's Finance Minister Katrin Lange, CEO/Chairman of the Executive Committee Martin Brettenthaler and CSCO/Member of the Executive Committee Max von Tippelskirch, we opened our Design Station.

# Inside



**E**s gibt einen Mann bei SWISS KRONO, der mit der Design Station untrennbar verbunden ist, den alle anrufen, wenn es um das neue Kreativ- und Kommunikationszentrum geht: René Schütte. „Die Design Station ist mir während der letzten Jahre ans Herz gewachsen, ich werde sie nicht mehr los“, lacht der 37-Jährige. Eigentlich ist der gebürtige Wittstocker als Verkaufsleiter für das Baumarktgeschäft in Deutschland, Belgien und den Niederlanden zuständig. Die

795 Tage bis zur Einweihung der Design Station hat er sich als Projektleiter vor allem darum gekümmert, dass das Innere des denkmalgeschützten Lokschuppens Gestalt annimmt. Keine einfache Aufgabe, denn die letzten drei Jahrzehnte konnte man dem Gebäude beim Zerfallen zusehen, Bäume wuchsen durch das zerfallene Dach.



2017/18 kam Bewegung ins historische Bahnhofsensemble: In Vorbereitung auf die Landesgartenschau 2019 kaufte die Stadt Wittstock das Gelände und begann mit der Modernisierung, neue Mieter zogen ein. Der Lokschuppen war das letzte Gebäude ohne Plan für eine konkrete Nutzung. „Dann kam die Stadt auf unseren Standortleiter Hendrik Hecht zu und fragte, ob SWISS KRONO den Lokschuppen nutzen möchte. Wir sind zwar der größte Laminathersteller der Welt, hatten in unserem Werk in Heiligengraben aber nur einen Showroom von knapp 90 Quadratmetern, um unsere Produkte zu zeigen. Und so entstand die Idee für ein Kreativzentrum“, erinnert sich René Schütte.

Die Design Station ist das Ergebnis einer mehr als gelungenen Zusammenarbeit. Die Stadt ist Eigentümerin und stellte den Bauüberwacher, SWISS KRONO ist Mieter und kümmerte sich um die Innenausstattung. Herausgekommen ist ein hochmoderner Arbeitsort, der im Einklang mit dem industriellen Charme des Lokschuppens steht. Was die Design Station für ihren Projektleiter bedeutet? „Für SWISS KRONO ist sie die einmalige Chance, um unsere Produkte zu zeigen, ein Ort, an dem wir mit Kunden arbeiten können. Und als Wittstocker ist es ein tolles Gefühl, dass man ein Stück der Heimatstadt mitgeprägt hat – und das hoffentlich nicht nur für die nächsten zehn Jahre, solange der Mietvertrag läuft.“ Die Design Station, sie bringt internationales Flair in die Kleinstadt in Brandenburg.





## I CAN'T GET RID OF THE DESIGN STATION.

**T**here is one man at SWISS KRONO who is inextricably linked to the Design Station, whom everyone calls when it comes to the new creative and communication centre: René Schütte. „I've grown fond of the Design Station over the last few years, and I can't get rid of it," laughs the 37-year-old. Born in Wittstock, he is actually responsible for the DIY store business in Germany, Belgium and the Netherlands as sales manager. For the 795 days leading up to the inauguration of the Design Station, he was the main project manager who ensured that the interior of the listed locomotive shed took shape. Not an easy task, because for the last three decades you could watch the building decay, trees growing through the crumbling roof.

---

**René Schuette**  
**info@designstation.blog**  
**+49 33962 69 225**

---

In 2017/18, there was movement in the historic station ensemble: In preparation for the State Garden Show 2019, the city of Wittstock bought the site and began modernizing it, new tenants moved in. The locomotive shed was the last building without a plan for a concrete use. „Then the city approached our site manager Hendrik Hecht and asked if SWISS KRONO would like to use the locomotive shed. Although we are the largest laminate manufacturer in the world, we only had a showroom of just under 90 square meters in our factory in Heiligengraben to show our products. And that's how the idea for a creative center came about," recalls René Schütte.

The Design Station is the result of a more than successful collaboration. The city is the owner and provided the construction supervisor, SWISS KRONO is the tenant and took care of the interior fittings. The result is a state-of-the-art workplace that is in harmony with the industrial charm of the locomotive shed. What does the Design Station mean for your project manager? „For SWISS KRONO, it is a unique opportunity to show our products, a place where we can work with customers. And as a Wittstock resident, it's a great feeling to have helped shape a piece of your hometown - and hopefully not just for the next ten years, as long as the lease is running." The Design Station brings international flair to the small town in Brandenburg.





*Nice to meet you!*

**S**uchen Sie einen kreativen, atmosphärischen Ort für Ihre Veranstaltung? Firmen, Vereine und öffentliche Institutionen können die Design Station für Workshops, Tagungen, Hausmessen, öffentliche Veranstaltungen und andere Events buchen. Einfach das Kontaktformular auf unserer Website ausfüllen – oder an René Schütte wenden – und sich auf ein besonderes Event in der Design Station freuen.

Unser neues Kreativ- und Veranstaltungszentrum ist perfekt angebunden: Es liegt fußläufig zum Wittstocker Bahnhof. Mit der Bahn sind Sie von Berlin aus in zwei Stunden bei uns, von Hamburg in 2,5 Stunden. Reisen Sie oder Ihre Gäste mit dem Auto an, gibt es genügend Parkplätze. Auch Ihr E-Auto können Sie während Ihres Events bei uns aufladen. Und wer einen Abstecher nach Heiligengrabe machen möchte: Unser Werk ist nur sieben Kilometer entfernt.

Mehr Infos zu unseren innovativen und nachhaltigen Produkten gibt es auf unserer Website unter diesem Link:

**A**re you looking for a creative, atmospheric venue for your event? Companies, associations and public institutions can book the Design Station for workshops, conferences, in-house exhibitions, public events and other events. Simply fill out the contact form on our website – or contact René Schütte – and look forward to a special event at the Design Station.

Our new creative and event centre is perfectly connected: it is within walking distance of the Wittstock train station. By train you can reach us from Berlin in two hours, from Hamburg in 2.5 hours. If you or your guests arrive by car, there are plenty of parking spaces. You can also charge your e-car with us during your event. And if you want to make a detour to Heiligengrabe: Our factory is only seven kilometers away.

More information about our innovative and sustainable products can be found on our website under this link:

**[WWW.DESIGNSTATION.BLOG](http://WWW.DESIGNSTATION.BLOG)**

