

SWISS KRONO auf der BAU 2019:

Von der digitalen Bauplanung bis zum individuellen Einrichtungsstil

Januar 2019 – Die uns umgebenden Räume haben enormen Einfluss auf unser Leben. Sie inspirieren uns, sie geben uns Geborgenheit und helfen uns dabei, bestmögliche Leistungen zu erbringen und gesund zu bleiben.

Aus diesem Grund misst Martin Brettenthaler, CEO und Vorsitzender der Konzernleitung SWISS KRONO Group dem Aspekt der Nachhaltigkeit eine hohe Bedeutung bei: „SWISS KRONO Group hat sich zum Ziel gesetzt, die Emissionen von VOC und den Einsatz von Formaldehyd stetig und konsequent zu reduzieren. Das Unternehmen nimmt diesbezüglich in der Branche eine Vorreiterrolle ein.“

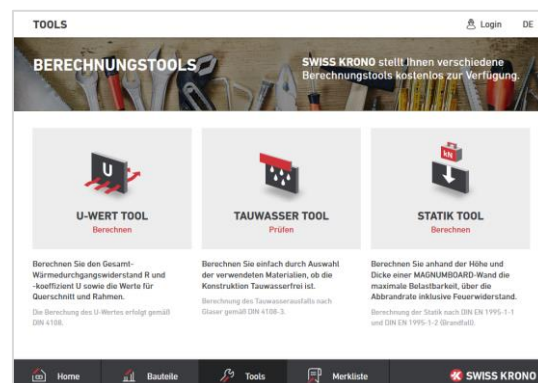
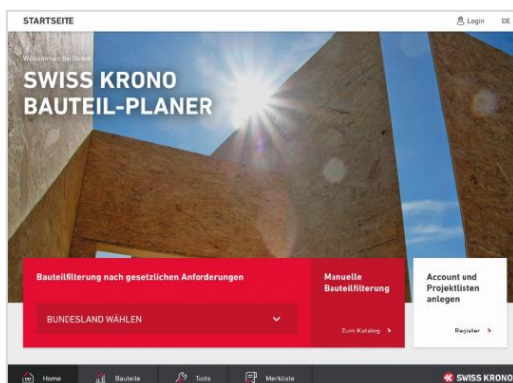
SWISS KRONO präsentiert auf der BAU 2019 neue Produkte, die von der Planung von Gebäuden über das Bauen mit Holzwerkstoffen bis hin zum Gestalten von Wohn- und Lebensräumen mit neuen Dekoren und haptischen Oberflächenstrukturen, jedem Einzelnen die Möglichkeit gibt, individuellen Stil Realität werden zu lassen.

„Mit unserem umfassenden Produktportfolio, das von der Planung über den Bau bis hin zu Gestaltung der Innenräume reicht, verfolgen wir das Ziel alle Anforderungen der Kunden zu erfüllen und zu übertreffen – egal, ob es um Verarbeitung, Verwendbarkeit, außergewöhnliches Wohnambiente oder ökologischen Anspruch geht“, sagt Max von Tippelskirch, CSCO und Mitglied der Konzernleitung SWISS KRONO Group.

Digitales Planen – Mit dem SWISS KRONO BAUTEIL-PLANER

Die Web-Applikation „SWISS KRONO BAUTEIL-PLANER“ ist der digitale Nachfolger des erfolgreichen „Handbuch Holzrahmenbau“. Architekten, Ingenieure, Planer und Verarbeiter finden in dem Tool einfach das passende Bauteil für ihr konkretes Bauvorhaben. Verschiedene Filter, zum Beispiel Gebäudeklassen, aktuelle regionale Anforderungen, Objektart, Schall- und Brandschutzvorgaben, führen schnell zum gesuchten Produkt. Außerdem können Bauteile hinsichtlich U-Wert, Tauwasserausfall und Statik überprüft werden. Die Nutzer können eigene Projekte anlegen und Informationen zu einzelnen oder mehreren Bauteilen unkompliziert an Händler oder Verarbeiter versenden. Vorformulierte Textvorlagen für Ausschreibungen lassen sich mit den ausgewählten Bauteilen befüllen, individuell nach Bundesländern anpassen und weiterverwenden. Damit leistet diese Web-App ganz konkrete Hilfestellungen und erleichtert als digitales Werkzeug den Arbeitsalltag von Architekten, Planern und Verarbeitern.

Die Web-Applikation ist unter timberplanner.com aufrufbar und steht auf Deutsch und auf Englisch zur Verfügung.



Screenshots von der Startseite und der Tools-Seite der Web-Applikation SWISS KRONO BAUTEIL-PLANER

Für alle Fälle – WATER RESISTANT Flooring Produkte

Standortübergreifend hat SWISS KRONO wasserresistente Laminatböden entwickelt, die für Feuchträume geeignet sind. Eine hochverdichtete und damit hochgradig quellreduzierte Trägerplatte und das AQUA PEARL Klicksystem, ein kraftschlüssiges Verriegelungssystem, bilden die Basis für die wasserresistenten Eigenschaften der Paneele. Der Laminatboden ist extrem wasserabweisend, widerstandsfähig gegen alle Arten von Flüssigkeiten und enorm belastbar (Nutzungsklasse 33, AC 5). Stehendes Wasser, welches innerhalb von 24 Stunden aufgenommen wird, hinterlässt auf dem Laminatboden keine Spuren (gemäß NALFA-Test). So verträgt der Boden das eine oder andere Malheur mit Flüssigkeiten – auch wenn sie nicht umgehend aufgewischt werden.

Die Produkte werden von den Standorten unter je eigenen Namen angeboten. Die entsprechende Kollektion aus Deutschland heißt AQUA ROBUSTO und aus Polen AQUA ZERO. Auch der Schweizer Standort präsentiert seine wasserresistenten Laminatböden auf der BAU 2019 unter dem Namen „AQUASTOP“.



WATER RESISTANT mit AQUA PEARL-Siegel, das von allen SWISS KRONO Standorten verwendet wird



Camelot Oak (P 1201)
aus der Kollektion AQUA ROBUSTO

Mit German Design Award prämiert – CamuStyle^{TX}

Inspiziert durch markige Kalk-, Metall- und Texturoberflächen hat SWISS KRONO Schweiz eine neue Oberfläche für Möbelfronten und den Innenausbau entwickelt, die Wohnwelten mit Leichtigkeit in einen einzigartigen „Used-Look“ taucht. CamuStyle^{TX}, das insgesamt 12 Dekore in zwei Produktlinien METALLIZED und FANTASY umfasst, überzeugt sowohl optisch als auch haptisch. Die Oberflächen schaffen ein rustikales und warmes Stimmungsbild. Zusammen mit den unterschiedlichen Feinstrukturen eröffnen sich vielfältige Gestaltungsmöglichkeiten.

CamuStyle^{TX} wurde mit dem renommierten German Design Award 2019 in der Kategorie „Excellent Product Design – Material and Surfaces“ ausgezeichnet. Im Jury-Urteil heißt es „Die Oberflächen bestehen mit einer besonderen, brutalistischen Ästhetik, die Möbeln und Räumen eine ganz eigene Wirkung und elegante Ausstrahlung verleiht. Ein tolles Material, dessen markante Oberflächenstrukturen auch haptisch erlebbar sind, das inspiriert und die Kreativität anregt.“



SATURN (D 4210 TX) aus der Kollektion FANTASY und BLUE (D 4217 TX) aus der Kollektion METALLIZED

Sensibles Bauen – Mit SWISS KRONO OSB/3 sensitiv

Die neue SWISS KRONO OSB/3 sensitiv besteht zu 100 Prozent aus nachhaltig gewachsenem, natürlich emissionsarmem Pappelholz, wird formaldehydfrei verleimt und hat keinen holztypischen Eigengeruch. Das Besondere an Pappelholz – es enthält selbst fast keine Harze und ist somit besonders VOC (volatile organic compound) reduziert. Der sonst holztypische Eigengeruch kann insbesondere von sensiblen Personen als störend oder unangenehm empfunden werden – durch die Eigenschaften der SWISS KRONO OSB/3 sensitiv eignet sich dieser Holzwerkstoff speziell für Anwendungen bei denen hohe Anforderungen an Luftqualität gestellt werden, beispielsweise in Kindertagesstätten, Schulen, Seniorenheimen, Krankenhäusern oder auch Tagungsräumen.



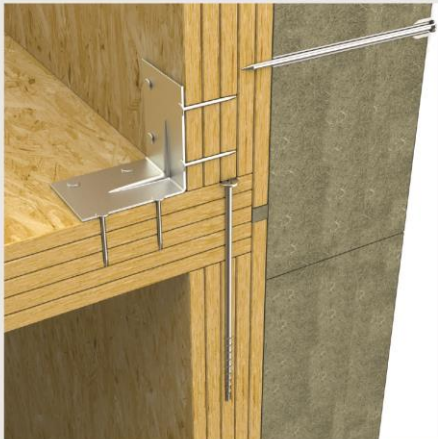
SWISS KRONO OSB/3 sensitiv für sensible Einsatzbereiche wie Kitas oder Krankenhäuser besonders geeignet (Paul-Riegel Stiftung (HARIBO), 53129 Bonn | Foto: Marcel Kohnen)

Sicher Bauen – Mit den neuen geprüften Brandschutz-Wandaufbauten

Die praxiserprobten Systemaufbauten von SWISS KRONO Deutschland erleichtern das Planen und Errichten von Gebäuden. Ideal auf einander abgestimmte Produkte führen zu den bestmöglichen Ergebnissen hinsichtlich Stabilität, Dämmung und Sicherheit.

Erstmals brandschutzgeprüft wurde eine Gebäudeabschlusswand mit 125 mm SWISS KRONO **MAGNUMBOARD®** OSB und 160 mm Mineralfaserdämmung. Die Materialprüfanstalt für das Bauwesen (MPA) Braunschweig bescheinigt für diese Gebäudeabschlusswand eine Feuerwiderstandsklasse REI 30 für die Innen- und REI 120 für die Außenseite.

Das Besondere an diesem Wandaufbau ist, dass er inklusive Deckenstoß und überlappender Dämmung konzipiert ist. Diese Gebäudeaußenwand lässt sich bei Reihenhäusern direkt an das Nachbargebäude setzen.



SWISS KRONO MAGNUMBOARD® OSB Gebäudeabschlusswand Brandklasse REI 120 außen / REI 30 innen

Aufbau von außen nach innen

- KNAUF MW VOLAMIT 040 Stärke 160 mm
Wärmedämmung ohne Putz
- **MAGNUMBOARD®** OSB 125 mm (5 Lagen)

Klassik modern interpretiert – die Fischgrätoptik HERRINGBONE

Mit den neuen Laminatdekoren der Kollektion HERRINGBONE in charakteristischer Fischgrät-Verlegetechnik hält ein Hauch von Gründerzeit Einzug in moderne Räumlichkeiten. Der hochaktuelle und dennoch klassisch wirkende Trendboden lässt sich praktisch mit jedem Einrichtungsstil kombinieren. Dabei verleihen die acht unterschiedlichen Dekore auch dem minimalistischsten Ambiente eine leichtfüßige Nuance von Art deco und Jugendstil. Unweigerlich erinnern die in versetzten 90°-Winkeln angeordneten 665 mm langen und 133 mm breiten Einzelpaneele an die Hochzeit Wiener Kaffeehäuser, italienischer Opern und klassischer Theater, ohne die Aktualität des Innenraums zu stören.

Mit HERRINGBONE hat SWISS KRONO TEX eine neue Präsentations- und Verlegeform für die versierte Do-it-yourself-Anwendung entwickelt. Das leicht zu handhabende zweiteilige Set macht das Verlegen eines aufwändig wirkenden Bodenbelags auch dank modernem CLIC-System leichter als gedacht.



Calais Eiche (D 4766)
aus der Kollektion HERRINGBONE



Pisa Eiche (D 3861)
aus der Kollektion HERRINGBONE

Individuelle Bodengestaltung – Mit der neuen Villeroy & Boch Flooring Line

Vollständig überarbeitet startet die Villeroy & Boch Flooring Line in das Jahr 2019. Die vier Laminatboden-Kollektionen COUNTRY, CONTEMPORARY, HERITAGE und COSMOPOLITAN umfassen insgesamt 21 neue Dekore. Die Kollektion HERITAGE beinhaltet Dekore in klassischer Fischgrät-Verlegetechnik, die momentan eine wahre Renaissance erlebt und sich großer Beliebtheit erfreut.

Seit 2014 besteht eine Lizenzpartnerschaft zwischen Villeroy & Boch und SWISS KRONO Group. Mit der aktuellen Flooring Line bindet Villeroy & Boch erneut hochwertige Laminatböden in seine neue Wohnwelten-Kollektion ein.



Meadow Teak (VB1206) aus der Kollektion COUNTRY



Bradford Oak (VB 1008) aus der Kollektion CONTEMPORARY



Harmony Oak (VB 805) aus der Kollektion HERITAGE



Dublin Walnut (VB 829 V) aus der Kollektion COSMOPOLITAN

Außerdem auf der BAU 2019 am SWISS KRONO-Stand in Halle B5.510 zu entdecken:

- SWISS KRONO **MAGNUMBOARD®** OSB und SWISS KRONO **LONGBOARD** OSB – leistungsstarke Holzwerkstoffe für schnelles, ökologisches Bauen
- SWISSCLIC PANEL – das Materialsystem für die Wand- und Deckengestaltung
- SWISSCDF – die Kompaktfaserplatte mit eingefärbtem Kern
- Neue Laminat-Dekore in den Kollektionen von KRONOTEX, My Floor, SWISS FLOORS, GRAND SELECTION und AURUM

Über SWISS KRONO Group

SWISS KRONO Group zählt zu den weltweit führenden Herstellern von Holzwerkstoffen. Das Unternehmen steht für nachhaltige und innovative Lösungen in den Geschäftsfeldern Interiors, Flooring und Building Materials. 1966 als Familienunternehmen gegründet, beschäftigt die Firmengruppe heute 5'100 Mitarbeitende. Im Geschäftsjahr 2017/2018 erwirtschaftete das Unternehmen einen Umsatz von CHF 2.0 Milliarden. Neben dem Schweizer Werk in Menznau produziert das Unternehmen in Frankreich, Deutschland, Polen, Ungarn, der Ukraine, Russland sowie den USA. Vertrieben werden die Produkte der Gruppe weltweit in über 120 Ländern. Seit jeher engagiert sich SWISS KRONO Group kompromisslos für Qualität und Umweltorientierung. So entsteht Holz in Bestform.

Pressekontakt

Robert Freitag
External Corporate Communication
T +49 30 206 206 92 70
robert.freitag@swisskrono.com

Ute Bachmann
T +49 176 99 93 85 86
u.bachmann@werbeagentur-nowack.de

SWISS KRONO Group
Fabian Kölliker
Head of Marketing
T +41 79 306 20 82
fabian.koelliker@swisskrono.com

Museggstrasse 14
CH-6004 Luzern
Schweiz